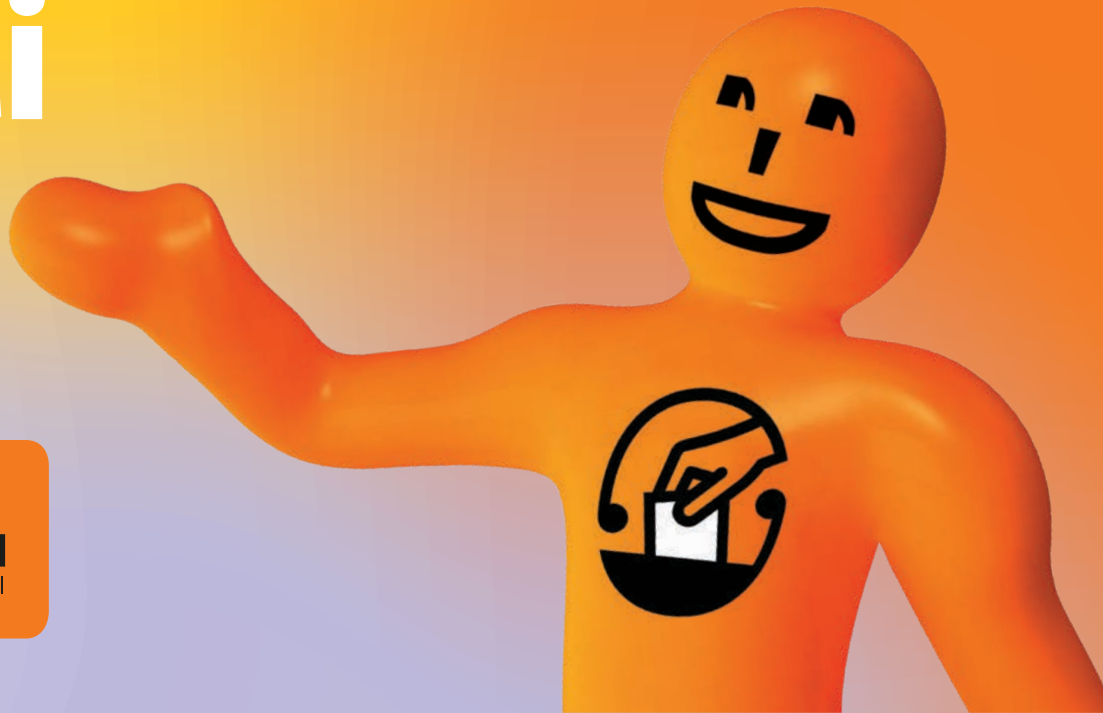


Teuteu ke ke lēsisita mo ke fili



**ELECTORAL
COMMISSION**
TE KAITIAKI TAKE KŌWHIRI

Ko e hā e ‘uhinga ‘oku fiema‘u ai ke ke lēsisita?

Kapau te ke lēsisita ke ke fili, ‘e lava ai ke fakamahino ‘a ho lotó ‘i he fili falealea, fili pule‘anga fakakoló mo ha ngaahi fili fakahāloto (referendums). Ko e taimi filí ko e faingamālie ia ke ke kau ai ‘i hono fili ‘a kinautolu te nau fakafofonga ‘i koe ‘i hono alea ‘i e ngaahi kaveinga ‘oku ke mahu‘inga‘ia aí.

Fakapapau ‘i ‘oku onгона ho le‘ó ‘aki ha‘o lēsisita ke ke kau he fili.



Ko hai ‘e lava ke lēsisita ke fili?

Kuo pau ke ke lēsisita kapau:

- ‘oku ke ta‘u 18 pe lahi ange, pea
- ko e sitiseni New Zealand koe pe nofo fonua ‘i New Zealand, pea
- kuo laka hake he ta‘u ‘e 1 ho‘o nofo ma‘u ‘i New Zealand lolotonga ho‘o mo‘uí.

Kapau ko ha tokotaha ‘Aositelēlia, Cook Islands Māori, Niue pe Tokelau koe te ke lava ‘o lēsisita kapau kuo laka he māhina ‘e 12 ho‘o nofo ma‘u ‘i New Zealand ni.

Kapau ‘oku ke nofo ‘i muli te ke lava ‘o lēsisita ke ke kau ‘i he Fili Falealea 2023 kapau:

- ko ha sitiseni New Zealand koe pea na‘a ke ‘osi ‘i New Zealand ni ‘i he ta‘u ‘e 6 kuo hilí, pe
- ko ha tokotaha nofo fonua New Zealand koe pea na‘a ke ‘osi ‘i New Zealand ‘i he ta‘u ‘e 4 kuo ‘osí.

Hili ‘a e fili 2023 ‘e toe fakafoki ‘a e tu‘utu‘uni ko ení ‘o ta‘u ‘e 3 pē ‘a kinautolu ‘oku sitiseni New Zealand pea māhina ‘e 12 ‘a e kau nofo fonua. ‘I he tu‘utu‘uni fili Falealeá, ko e tokotaha nofo fonua (permanent resident) ko ha taha ‘oku nofo fakalao ‘i New Zealand ni, ‘o ‘ikai ha tu‘utu‘uni kuo pau ke mavahe ai mei New Zealand pea mahino mo e taimi ke mavahe aí. ‘Oku kau ai heni ha taha ‘oku ‘i ai ‘ene visa ngofua ke nofo (resident visa).

Te ke lava ‘o lēsisita ‘i ho‘o a‘u ‘o ta‘u 17. Pea ‘i ho‘o ta‘u 18, ‘e ‘osi papau ai pē mo maau ho‘o lēsisita ‘o lava ai ke ke kau he fili.



Teu lēsisita fēfē ki he fili?

‘Oku faingofua ke ke lēsisita, pea faingofua hano toe fakatonutonu ‘a e fakamatala fekau‘aki mo koe ‘oku mau ‘osi mā‘u. Ko ho‘o:

- hū pe ki he **vote.nz** ‘o ngāue‘aki ho‘o laiseni faka‘uli New Zealand, paasipooti New Zealand pe ko e RealMe ‘a ia ‘oku ‘ilo‘i ai koé, ke fakahoko ‘onilaine ‘aki ho‘o lēsisitá.
- pe telefoni ta‘etotongi ki he **0800 36 76 56** ‘o kole ke meili atu ha‘o foomu lēsisita.

Hili ho‘o lēsisitá ‘e fakakau leva ho hingoá ‘i he tohi lēsisita fili. Kuopau ke ‘asi ho hingoá ‘i he tohi lēsisita filí kae toki lava ke ke fili.

‘E fiema‘u ke toe fakatonutonu ‘a e ngaahi fakamatala fekau‘aki mo koé, ‘i he taimi kotoa pe te ke hiki ai ki ha ‘api nofo‘anga kehe.



Hoha‘a na‘a hoko ha faingata‘a‘ia ki ho‘o mo‘ui?

Kapau ‘oku ke hoha‘a na‘a hoko ha me‘a ki ho‘o mo‘uí pe ko ho familí, ‘e lava ‘o kole ke fakakau ho hingoá ‘i ha tohi lēsisita fili ‘oku fakapulipuli ‘o ‘ikai ke pulusi pe ‘ilo ki ai ha taha kehe. Te mau tauhi ‘a e ngaahi fakamatala fekau‘aki mo koe ‘i he lēsisitá ke malu pea ‘e ‘ikai kemau ‘ave ia ki ha toe taha kehe.

Hū ki he **vote.nz** pe telefoni ki he **0800 36 76 56** ‘o mā‘u mei ai ha ngaahi fakamatala ‘oku toe lahi ange mo e foomu lēsisitá.



Fiema‘u tokoni ki hono fai ho‘o lēsisita?

‘E lava pe ke ke kole ki ha taha ‘oku mo maheni pe ko hao kaungāme‘a, pe ko ha taha ‘i he fāmilí, pe ko ho‘o kole ki he ‘emau kau ngāue failēsisita filí kenau tokoni atu ki hono fakafonu ‘a ho‘o foomu lēsisitá, pe kenau fakafonu ‘e nautolu ho‘o foomú.

‘E fiema‘u ke ke fakamo‘oni hingoa ‘i he foomú.

Kapau ‘oku ke ‘ilo ha taha ‘oku ‘ikai ke ne lava ‘o fakafonu ‘ene foomú koe‘uhi ko ha faingata‘a‘ia fakasino pe faka‘atamai ‘oku mo‘ua ai, ‘e lava ke ke tokoni atu ki ai.

Hū ki he **vote.nz** ‘o mā‘u ai e ngaahi fakahinohino fekau‘aki mo hono lēsisita ha taha ke fili.



Lēsisita ke fili kapau ko ha Māori koe

Kapau ko ha hako‘i Māori koe pea ko ho‘o toki lēsisita fili eni, ‘oku ‘i ai e me‘a mahu‘inga ke ke fakakaukau‘i lelei. ‘E fiema‘u ke ke fakakaukau‘i pe ko fē ‘a e tohi lēsisita fili te ke kau aí: ko e tohi lēsisita fili ‘a e kakai fakalūkufuá pe tohi lēsisita fili ‘a e kakai Māori. Ko fē pe ‘a e tohi lēsisita te ke loto ke ke kau aí, ‘e toki mahino ai ‘a e vāhenga fili te ke fili mei ai ‘i he fai ‘o e fili fakafofonga Falealeá.

Kapau te ke lēsisita ‘i he tohi lēsisita fili fakalūkufuá, te ke fili leva koe ‘i ha kanititeiti ‘oku ‘i ha vāhenga fili fakalūkufua (general electorate).

Kapau leva te ke lēsisita ‘i he tohi lēsisita fili Māori, te ke fili leva koe ‘i ha kanititeiti ‘oku ‘i ha vāhenga fili Māori (Māori electorate).

‘E fai ‘a ho‘o fili paati politikale mei ha lisi ‘o e ngaahi paati, pea ‘oku tatau pē lisi ‘i he vāhenga fili Māori pea mo e vāhenga fili fakalūkufuá.

Ko fē pe ‘a e tohi lēsisita te ke loto ke ke kau aí, ‘e toki mahino ai ‘a e founa ke fai‘aki ‘a ho‘o fili ‘i he fili pule‘anga fakakoló (local elections). Kapau ‘oku ke ‘i he tohi lēsisita fili Māori pea ‘oku ‘i ai ha uooti Māori pe ko ha vāhenga fili mā‘ae kakai Māori (Māori constituency) ‘i he fili pule‘anga fakakoló pe fakavāhe ko iá, te ke fili leva mei he kau kanititeiti ‘o e uooti pea mo e vāhenga fili Māori.

Te ke lava ‘o liliu ‘a e tohi lēsisita fili ‘oku ke kau ‘i aí ‘i ha fa‘ahinga taimi pē, ka kuo pau ke fakahoko kimu‘a ‘i he māhina ‘e 3 pea fai ‘a e fili Falealeá mo e fili pule‘anga fakakoló, pea ‘i he taimi ni‘ihi, ‘i ha fili-si‘i faka-Falealea.



Fiema‘u ha toe ngaahi fakamatala ke tānaki atu ki heni?

Ka fiema‘u ha toe ngaahi fakamatala kehe fekau‘aki mo e lēsisitá filí pea mo e filí:

- vakai ki he uepisaiti **vote.nz**
- pe tā ki he **0800 36 76 56**

Ko e ngaahi fakamatala fekau‘aki mo e lēsisita ki he filí pea mo e fili foki, ‘oku ‘oatu ia he ngaahi lea tu‘ufonua kehekehe ‘i he uepisaiti **vote.nz**



**ELECTORAL
COMMISSION**
TE KAITIAKI TAKE KŌWHIRI